



Tarification
Consommation
Ecogestes



Tout savoir sur votre
**service public
de l'eau**

Une tarification juste, sociale et environnementale

▶ **Juste** : avec un tarif unique du m³ eau et assainissement à 4,163 € TTC/m³* et un prix de l'abonnement réduit.

▶ **Sociale** : avec la mise en place d'une aide automatisée qui prend en compte la composition du foyer et de ses revenus et des frais moindres d'accès au service.

▶ **Environnementale** : avec une facture calquée sur la consommation réelle pour inciter aux économies d'eau.

* au 1^{er} janvier 2025, sur la base d'une facture de 120 m³/an

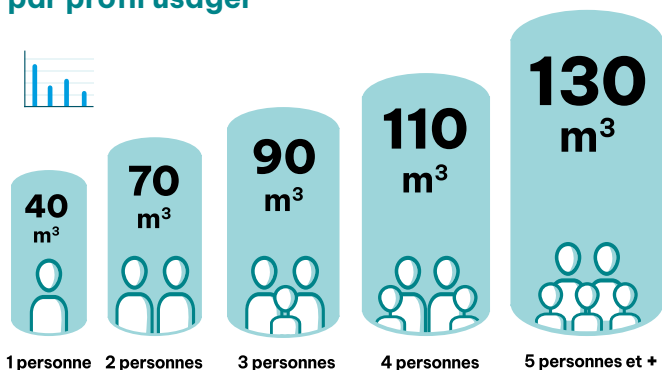
Décryptage : Nouvelles redevances au 1^{er} janvier 2025



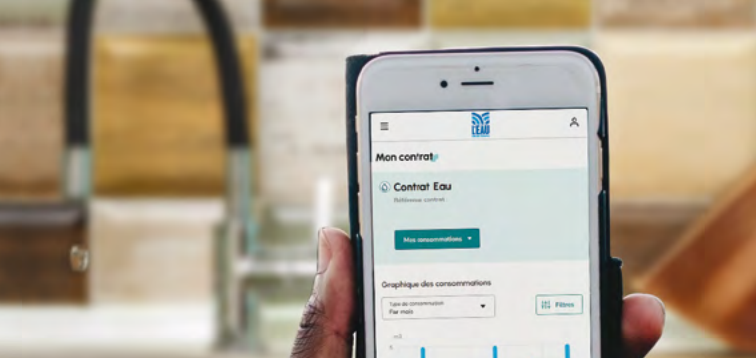
Pour tout savoir sur les nouveaux tarifs de l'Agence de l'eau Adour Garonne pour financer les actions de préservation de l'eau.

Maîtrisez votre consommation et vos paiements

Consommation moyenne annuelle constatée par profil usager



Me situer pour mieux consommer



Gérez votre budget eau en toute tranquillité



Avec la mensualisation, étalez vos dépenses en eau sur toute l'année et payez le même montant chaque mois.

Une seule facture par an et **chaque prélèvement mensuel est calculé sur la consommation réelle de l'année écoulée.**

A tout moment, vous restez libre de modifier votre adhésion au service.



Gagnez en simplicité avec l'e-facture

Créer son compte en ligne : pourquoi ?

Consulter et payer
mes factures



Suivre ma
consommation

Effectuer mes dé-
marches en ligne



Gérer au mieux
mon contrat

Ecogestes : tous acteurs



L'eau que nous buvons provient de nappes millénaires qui se rechargent lentement. Notre ressource en eau est précieuse. Nous pouvons tous agir au quotidien en adoptant les bons gestes. Alors, on s'y met ?

Chasser et réparer les fuites

en surveillant son compteur et ses équipements



Privilégier une douche courte



vs



150 L = 

S'équiper de kits hydroéconomes mousseurs, aérateurs
ou réducteurs de débit



vs



5 à 12 L/min

12 à 20 L/min

Installer une chasse d'eau à double commande



3 ou 6 L

vs



10 L



1 minute de douche en moins*

Cela permettrait l'économie potentielle de **3,5 M de m³** en une année, soit l'équivalent de la consommation annuelle de près de **21 000** foyers sur la métropole. Ça vaut le coup, non ?

* si chaque habitant de Bordeaux Métropole raccourcit sa douche d'1 minute chaque jour

L'eau invisible ou empreinte en eau, c'est la quantité d'eau consommée et polluée durant toutes les étapes de fabrication d'un produit.



11 000 L

soit **77** bains*



13 000 L

soit **91** bains*



2 000 L

soit **14** bains*



* un bain équivaut environ à **150** litres



Préserver
la ressource



#ProtegeTaNappe

A vos côtés pour faciliter vos démarches

Vous souhaitez nous appeler ?

Contactez notre service relation usagers au



Du lundi au vendredi de 8 h à 19 h.
Le samedi de 8 h à 13 h.

Une urgence ?

En cas de fuite sur le réseau, un problème d'évacuation ou de qualité de l'eau, et si vous n'avez pas trouvé de réponse sur notre site internet, contactez notre service d'urgence 24h/24



Votre agence :

91 rue Paulin - 33000 BORDEAUX

Du lundi au jeudi de 8 h 30 à 17 h 00.
Le vendredi de 8 h 30 à 16 h 30.



leaubordeauxmetropole.fr