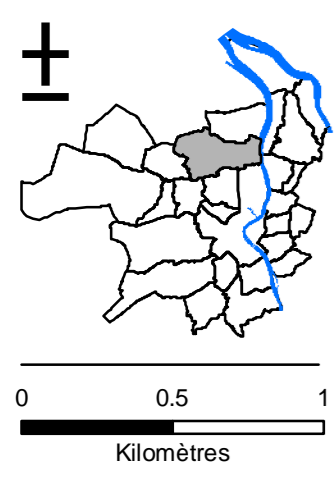
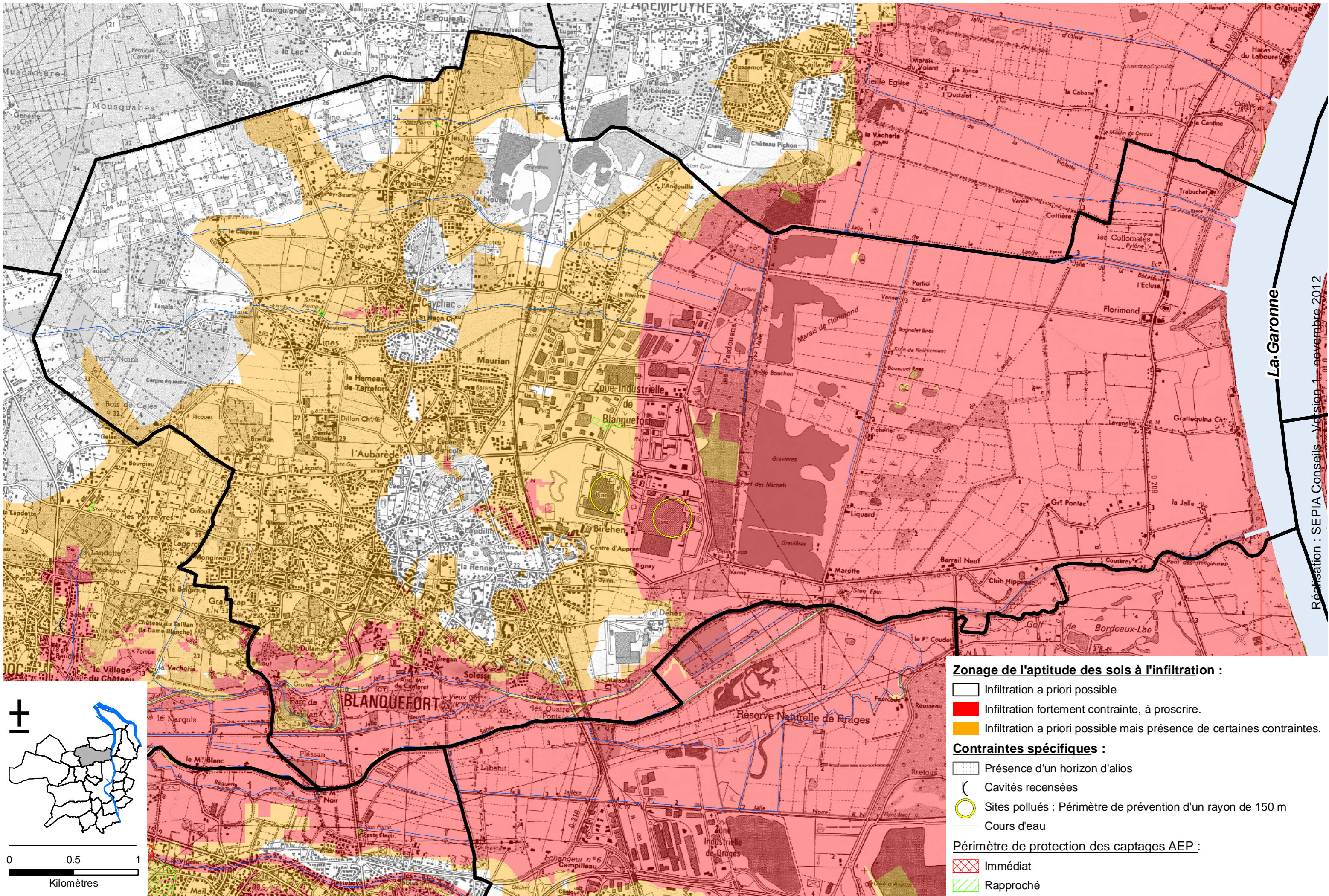


Carte de synthèse de l'aptitude à l'infiltration sur le territoire de la CUB : commune de Blanquefort



Zonage de l'aptitude des sols à l'infiltration :

- Infiltration a priori possible
- Infiltration fortement contrainte, à proscrire.
- Infiltration a priori possible mais présence de certaines contraintes.

Contraintes spécifiques :

- Présence d'un horizon d'aliôs
- Cavités recensées
- Sites pollués : Périmètre de prévention d'un rayon de 150 m
- Cours d'eau

Périmètre de protection des captages AEP :

- Immédiat
- Rapproché

Réalisation : SEPIA Conseils - Version 1 - novembre 2012
 La Garonne