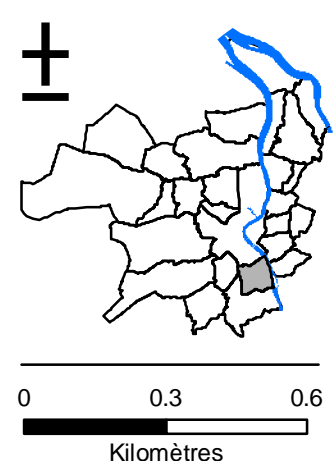
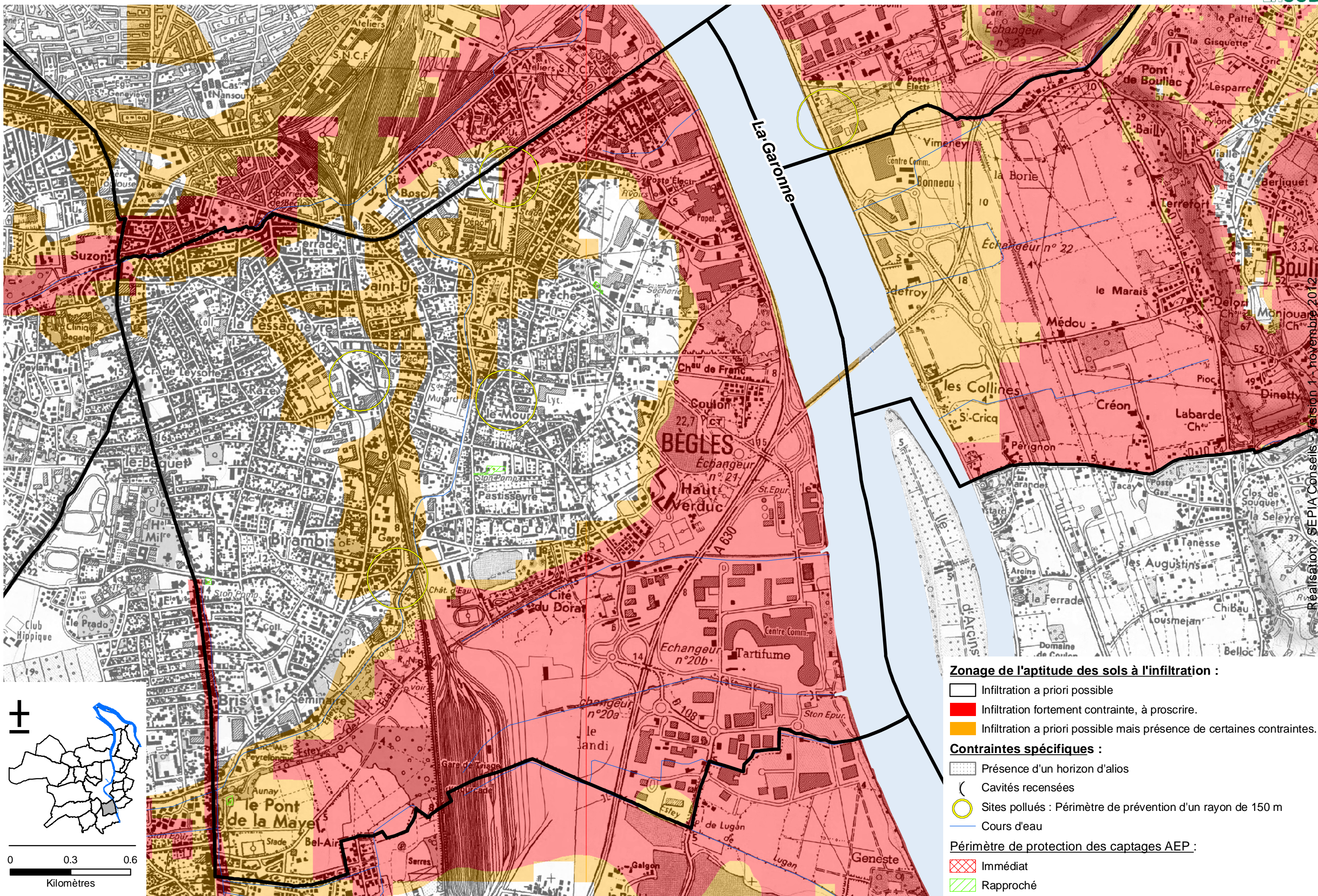


Carte de synthèse de l'aptitude à l'infiltration sur le territoire de la CUB : commune de Bègles



- Zonage de l'aptitude des sols à l'infiltration :**
- Infiltration a priori possible
 - Infiltration fortement contrainte, à proscrire.
 - Infiltration a priori possible mais présence de certaines contraintes.
- Contraintes spécifiques :**
- Présence d'un horizon d'altos
 - Cavités recensées
 - Sites pollués : Périmètre de prévention d'un rayon de 150 m
 - Cours d'eau
- Périmètre de protection des captages AEP :**
- Immédiat
 - Rapproché