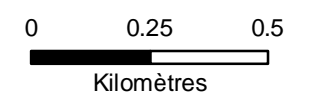
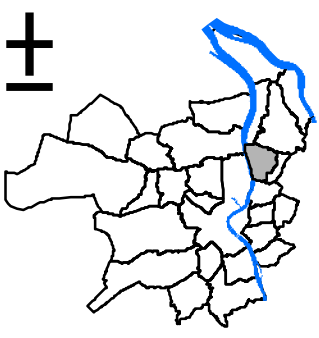
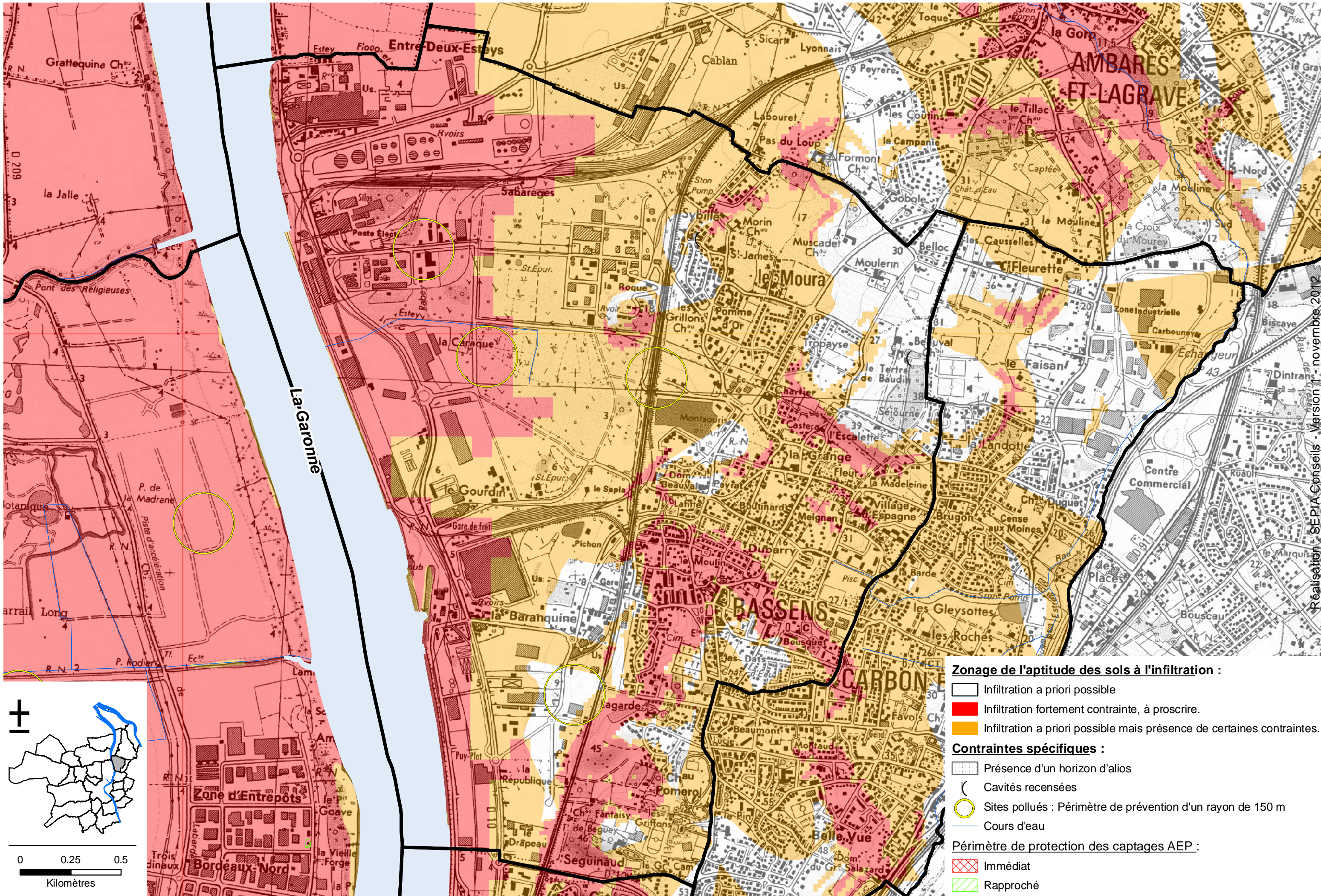


# Carte de synthèse de l'aptitude à l'infiltration sur le territoire de la CUB : commune de Bassens



- Zonage de l'aptitude des sols à l'infiltration :**
- Infiltration a priori possible
  - Infiltration fortement contrainte, à proscrire.
  - Infiltration a priori possible mais présence de certaines contraintes.
- Contraintes spécifiques :**
- Présence d'un horizon d'aliôs
  - Cavités recensées
  - Sites pollués : Périmètre de prévention d'un rayon de 150 m
  - Cours d'eau
- Périmètre de protection des captages AEP :**
- Immédiat
  - Rapproché